

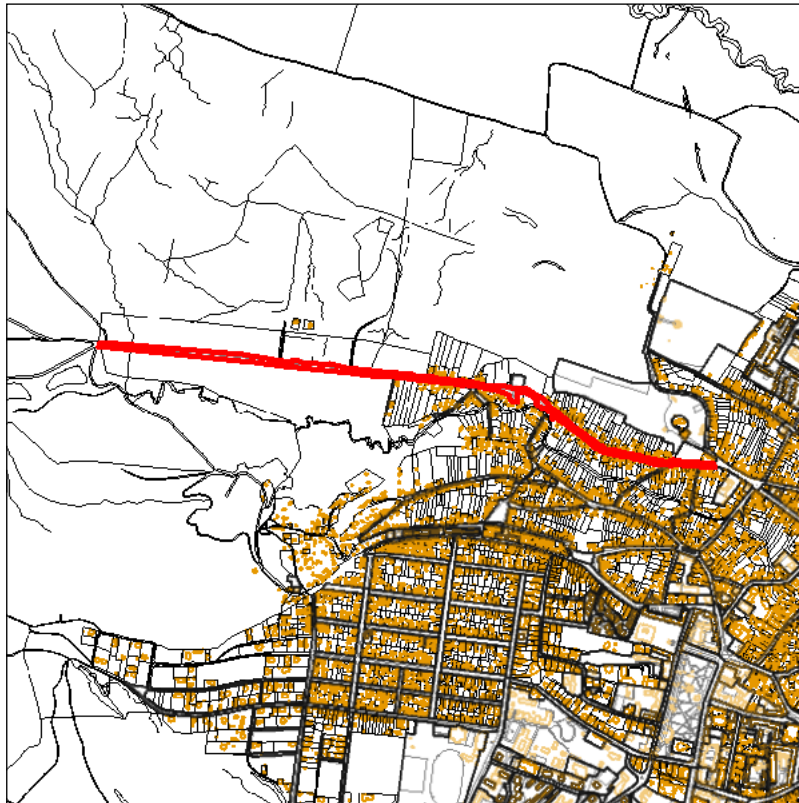
Judetul: Covasna  
Localitatea: Mun. Sf. Gheorghe  
SIRUTA: 63401  
Identificator imobil: 155

Nr. cadastral imobil:  
Nr. carte funciara:  
Suprafata imobil: 33505 mp

Cod zona valorica:  
Cod zona protejata:  
Cod postal:

## FISA SPATIULUI VERDE

### 1. SCHITA AMPLASAMENTULUI TERENULUI SPATIU VERDE:



### 2. DENUMIRE OBIECTIV: Strada Borviz

### 3. DATE DESPRE TERENUL SPATIU VERDE:

Nr. crt.	Proprietar/ Detinator spatiu verde	Tip proprietate	Mod administrare	Categorie de folosinta	Reglementare urbanistica	Suprafata masurata [mp]		Total teren [mp]	Observatii
						Teren exclusiv	Teren indiviz.		
1	Mun. Sf. Gheorghe	L	A	SV		11		11	
2	Mun. Sf. Gheorghe	L	A	SV		32		32	
3	Mun. Sf. Gheorghe	L	A	SV		7		7	
4	Mun. Sf. Gheorghe	L	A	SV		15		15	
5	Mun. Sf. Gheorghe	L	A	SV		2		2	
6	Mun. Sf. Gheorghe	L	A	SV		25		25	
7	Mun. Sf. Gheorghe	L	A	SV		9		9	
8	Mun. Sf. Gheorghe	L	A	SV		4		4	
9	Mun. Sf. Gheorghe	L	A	SV		10		10	
10	Mun. Sf. Gheorghe	L	A	SV		9		9	
11	Mun. Sf. Gheorghe	L	A	SV		21		21	
12	Mun. Sf. Gheorghe	L	A	SV		11		11	
13	Mun. Sf. Gheorghe	L	A	SV		45		45	
14	Mun. Sf. Gheorghe	L	A	SV		3		3	
15	Mun. Sf. Gheorghe	L	A	SV		123		123	
16	Mun. Sf. Gheorghe	L	A	SV		6		6	
17	Mun. Sf. Gheorghe	L	A	SV		5		5	
18	Mun. Sf. Gheorghe	L	A	SV		484		484	
19	Mun. Sf. Gheorghe	L	A	SV		4		4	

20	Mun. Sf. Gheorghe	L	A	SV		5		5	
21	Mun. Sf. Gheorghe	L	A	SV		2		2	
22	Mun. Sf. Gheorghe	L	A	SV		6		6	
23	Mun. Sf. Gheorghe	L	A	SV		8		8	
24	Mun. Sf. Gheorghe	L	A	SV		7		7	
25	Mun. Sf. Gheorghe	L	A	SV		12		12	
26	Mun. Sf. Gheorghe	L	A	SV		9		9	
27	Mun. Sf. Gheorghe	L	A	SV		28		28	
28	Mun. Sf. Gheorghe	L	A	SV		5		5	
29	Mun. Sf. Gheorghe	L	A	SV		18		18	
30	Mun. Sf. Gheorghe	L	A	SV		8		8	
31	Mun. Sf. Gheorghe	L	A	SV		6		6	
32	Mun. Sf. Gheorghe	L	A	SV		5		5	
33	Mun. Sf. Gheorghe	L	A	SV		12		12	
34	Mun. Sf. Gheorghe	L	A	SV		17		17	
35	Mun. Sf. Gheorghe	L	A	SV		4		4	
36	Mun. Sf. Gheorghe	L	A	SV		4		4	
37	Mun. Sf. Gheorghe	L	A	SV		7		7	
38	Mun. Sf. Gheorghe	L	A	SV		833		833	
39	Mun. Sf. Gheorghe	L	A	SV		3		3	
40	Mun. Sf. Gheorghe	L	A	SV		5		5	
41	Mun. Sf. Gheorghe	L	A	SV		6		6	
42	Mun. Sf. Gheorghe	L	A	SV		5		5	
43	Mun. Sf. Gheorghe	L	A	SV		6		6	
44	Mun. Sf. Gheorghe	L	A	SV		6		6	
45	Mun. Sf. Gheorghe	L	A	SV		4		4	
46	Mun. Sf. Gheorghe	L	A	SV		6		6	
47	Mun. Sf. Gheorghe	L	A	SV		18		18	
48	Mun. Sf. Gheorghe	L	A	SV		1408		1408	
49	Mun. Sf. Gheorghe	L	A	SV		22		22	
50	Mun. Sf. Gheorghe	L	A	SV		3		3	
51	Mun. Sf. Gheorghe	L	A	SV		4		4	
52	Mun. Sf. Gheorghe	L	A	SV		14		14	
53	Mun. Sf. Gheorghe	L	A	SV		28		28	
54	Mun. Sf. Gheorghe	L	A	SV		6		6	
55	Mun. Sf. Gheorghe	L	A	SV		11		11	
56	Mun. Sf. Gheorghe	L	A	SV		6		6	
57	Mun. Sf. Gheorghe	L	A	SV		11		11	
58	Mun. Sf. Gheorghe	L	A	SV		5		5	
59	Mun. Sf. Gheorghe	L	A	SV		3		3	
60	Mun. Sf. Gheorghe	L	A	SV		18		18	
61	Mun. Sf. Gheorghe	L	A	SV		7		7	
62	Mun. Sf. Gheorghe	L	A	SV		5		5	
63	Mun. Sf. Gheorghe	L	A	SV		20		20	
64	Mun. Sf. Gheorghe	L	A	SV		12		12	
65	Mun. Sf. Gheorghe	L	A	SV		6		6	
66	Mun. Sf. Gheorghe	L	A	SV		36		36	
67	Mun. Sf. Gheorghe	L	A	SV		9		9	
68	Mun. Sf. Gheorghe	L	A	SV		3		3	
69	Mun. Sf. Gheorghe	L	A	SV		20		20	
70	Mun. Sf. Gheorghe	L	A	SV		4		4	
71	Mun. Sf. Gheorghe	L	A	SV		3		3	
72	Mun. Sf. Gheorghe	L	A	SV		8		8	
73	Mun. Sf. Gheorghe	L	A	SV		18		18	
74	Mun. Sf. Gheorghe	L	A	SV		10		10	
75	Mun. Sf. Gheorghe	L	A	SV		26		26	
76	Mun. Sf. Gheorghe	L	A	SV		11		11	
77	Mun. Sf. Gheorghe	L	A	SV		12		12	
78	Mun. Sf. Gheorghe	L	A	SV		10		10	
79	Mun. Sf. Gheorghe	L	A	SV		4		4	
80	Mun. Sf. Gheorghe	L	A	SV		9		9	
81	Mun. Sf. Gheorghe	L	A	SV		6		6	
82	Mun. Sf. Gheorghe	L	A	SV		3		3	
83	Mun. Sf. Gheorghe	L	A	SV		10		10	
84	Mun. Sf. Gheorghe	L	A	SV		13		13	

85	Mun. Sf. Gheorghe	L	A	SV		9		9	
86	Mun. Sf. Gheorghe	L	A	SV		1		1	
87	Mun. Sf. Gheorghe	L	A	SV		10		10	
88	Mun. Sf. Gheorghe	L	A	SV		11		11	
89	Mun. Sf. Gheorghe	L	A	SV		12		12	
90	Mun. Sf. Gheorghe	L	A	SV		2		2	
91	Mun. Sf. Gheorghe	L	A	SV		14		14	
92	Mun. Sf. Gheorghe	L	A	SV		7		7	
93	Mun. Sf. Gheorghe	L	A	SV		8		8	
94	Mun. Sf. Gheorghe	L	A	SV		8		8	
95	Mun. Sf. Gheorghe	L	A	SV		10		10	
96	Mun. Sf. Gheorghe	L	A	SV		11		11	
97	Mun. Sf. Gheorghe	L	A	SV		12		12	
98	Mun. Sf. Gheorghe	L	A	SV		3071		3071	
99	Mun. Sf. Gheorghe	L	A	SV		5861		5861	
100	Mun. Sf. Gheorghe	L	A	CO		25		25	
101	Mun. Sf. Gheorghe	L	A	DR		12918		12918	
102	Mun. Sf. Gheorghe	L	A	DR		161		161	
103	Mun. Sf. Gheorghe	L	A	DR		38		38	
104	Mun. Sf. Gheorghe	L	A	DR		1550		1550	
105	Mun. Sf. Gheorghe	L	A	DR		251		251	
106	Mun. Sf. Gheorghe	L	A	DR		2774		2774	
107	Mun. Sf. Gheorghe	L	A	DR		139		139	
108	Mun. Sf. Gheorghe	L	A	DR		765		765	
109	Mun. Sf. Gheorghe	L	A	DR		2033		2033	
110	Mun. Sf. Gheorghe	L	A	TD		116		116	
Total teren								33505	

#### 4. CENTRALIZATOR SUPRAFETE:

Nr. crt.	Categorie de folosinta	Descriere	Suprafata [mp]	Procent [%]
1	CO	Constructii	25	0.07
2	DR	Drumuri, trotuare, alei acces	20629	61.57
3	SV	Spatiu verde	12735	38.01
4	TD	Terenuri degradate	116	0.35
Total teren			33505	100
din care zona verde (SV + AF + ZC + PD)			12735	38.01

#### 5. DATE PRIVIND CONSTRUCTIILE EXISTENTE PE TERENUL SPATIU VERDE:

Proprietar/ Detinator constructii	Tip proprietate	Mod de administrare	Nr. corp constructie	Cod grupa destinatie	Suprafata construita la sol [mp]	Observatii
Mun. Sf. Gheorghe	L	A	C1	CA	25	
Total suprafata ocupata din terenul spatiu verde					25	

#### 6. ECHIPAREA EDILITARA A TERENULUI: Fara

#### 7. DATE PRIVIND VEGETATIA EXISTENTA PE TERENUL SPATIU VERDE:

Nr. identif.	Specia	Diametru [cm]	Inaltime [m]	Coronament [m]	Varsta	Viabilitate	Ocrotit
3176	Artar american - (Acer negundo)	12	5	2	Matur	Buna	Nu
3185	Artar american - (Acer negundo)	45	9	4	Batran	Buna	Nu
3186	Artar american - (Acer negundo)	45	9	4	Batran	Buna	Nu
3187	Artar american - (Acer negundo)	47	8	4	Batran	Buna	Nu
3188	Artar american - (Acer negundo)	47	8	4	Batran	Buna	Nu
3189	Artar american - (Acer negundo)	47	8	4	Batran	Buna	Nu
3072	Barcoace (Cotoneaster horizontalis)		1	1	---	Foarte buna	Nu
3073	Barcoace (Cotoneaster horizontalis)		1	1	---	Foarte buna	Nu
3074	Barcoace (Cotoneaster horizontalis)		1	1	---	Foarte buna	Nu

3143	Barcoace (Cotoneaster horizontalis)		1	1	---	Buna	Nu
3144	Barcoace (Cotoneaster horizontalis)		1	1	---	Buna	Nu
3145	Barcoace (Cotoneaster horizontalis)		1	1	---	Buna	Nu
3146	Barcoace (Cotoneaster horizontalis)		1	1	---	Buna	Nu
3190	Barcoace (Cotoneaster horizontalis)		1	1	---	Foarte buna	Nu
3191	Barcoace (Cotoneaster horizontalis)		1	1	---	Foarte buna	Nu
3192	Barcoace (Cotoneaster horizontalis)		1	1	---	Foarte buna	Nu
3193	Barcoace (Cotoneaster horizontalis)		1	1	---	Foarte buna	Nu
3194	Barcoace (Cotoneaster horizontalis)		1	1	---	Foarte buna	Nu
3195	Barcoace (Cotoneaster horizontalis)		1	1	---	Buna	Nu
3196	Barcoace (Cotoneaster horizontalis)		1	1	---	Buna	Nu
3197	Barcoace (Cotoneaster horizontalis)		1	1	---	Buna	Nu
3198	Barcoace (Cotoneaster horizontalis)		1	1	---	Buna	Nu
3199	Barcoace (Cotoneaster horizontalis)		1	1	---	Buna	Nu
2248	Buxus - (Buxus sempervirens)	7	1	1	---	Buna	Nu
2249	Buxus - (Buxus sempervirens)	7	1	1	---	Buna	Nu
2250	Buxus - (Buxus sempervirens)	7	1	1	---	Buna	Nu
2251	Buxus - (Buxus sempervirens)	7	1	1	---	Buna	Nu
2252	Buxus - (Buxus sempervirens)	7	1	1	---	Buna	Nu
2253	Buxus - (Buxus sempervirens)	7	1	1	---	Buna	Nu
2254	Buxus - (Buxus sempervirens)	7	1	1	---	Buna	Nu
2255	Buxus - (Buxus sempervirens)	7	1	1	---	Buna	Nu
3091	Buxus - (Buxus sempervirens)		1	1	---	Foarte buna	Nu
3092	Buxus - (Buxus sempervirens)		1	1	---	Foarte buna	Nu
3093	Buxus - (Buxus sempervirens)		1	1	---	Foarte buna	Nu
3094	Buxus - (Buxus sempervirens)		1	1	---	Foarte buna	Nu
3095	Buxus - (Buxus sempervirens)		1	1	---	Foarte buna	Nu
3096	Buxus - (Buxus sempervirens)		1	1	---	Foarte buna	Nu
3097	Buxus - (Buxus sempervirens)		1	1	---	Foarte buna	Nu
3098	Buxus - (Buxus sempervirens)		1	1	---	Foarte buna	Nu
3099	Buxus - (Buxus sempervirens)		1	1	---	Foarte buna	Nu
3100	Buxus - (Buxus sempervirens)		1	1	---	Foarte buna	Nu
3101	Buxus - (Buxus sempervirens)		1	1	---	Foarte buna	Nu
3102	Buxus - (Buxus sempervirens)		1	1	---	Foarte buna	Nu
3103	Buxus - (Buxus sempervirens)		1	1	---	Foarte buna	Nu
3108	Buxus - (Buxus sempervirens)	7	1	1	---	Foarte buna	Nu
3109	Buxus - (Buxus sempervirens)	7	1	1	---	Foarte buna	Nu
3110	Buxus - (Buxus sempervirens)	7	1	1	---	Foarte buna	Nu
3111	Buxus - (Buxus sempervirens)	7	1	1	---	Foarte buna	Nu
3112	Buxus - (Buxus sempervirens)	7	1	1	---	Foarte buna	Nu
3113	Buxus - (Buxus sempervirens)	7	1	1	---	Foarte buna	Nu
3114	Buxus - (Buxus sempervirens)	7	1	1	---	Foarte buna	Nu
3115	Buxus - (Buxus sempervirens)		1	1	---	Buna	Nu
3116	Buxus - (Buxus sempervirens)		1	1	---	Buna	Nu
3118	Buxus - (Buxus sempervirens)		1	1	---	Foarte buna	Nu
3119	Buxus - (Buxus sempervirens)		1	1	---	Foarte buna	Nu
3120	Buxus - (Buxus sempervirens)		1	1	---	Foarte buna	Nu
3121	Buxus - (Buxus sempervirens)		1	1	---	Foarte buna	Nu
3122	Buxus - (Buxus sempervirens)		1	1	---	Foarte buna	Nu
3123	Buxus - (Buxus sempervirens)		1	1	---	Foarte buna	Nu
3124	Buxus - (Buxus sempervirens)		1	1	---	Foarte buna	Nu
3125	Buxus - (Buxus sempervirens)		1	1	---	Foarte buna	Nu
3126	Buxus - (Buxus sempervirens)		1	1	---	Foarte buna	Nu
3127	Buxus - (Buxus sempervirens)		1	1	---	Foarte buna	Nu
3128	Buxus - (Buxus sempervirens)		1	1	---	Foarte buna	Nu
3133	Buxus - (Buxus sempervirens)		1	1	---	Foarte buna	Nu
3134	Buxus - (Buxus sempervirens)		1	1	---	Foarte buna	Nu
3135	Buxus - (Buxus sempervirens)		1	1	---	Foarte buna	Nu
3136	Buxus - (Buxus sempervirens)		1	1	---	Foarte buna	Nu
3200	Buxus - (Buxus sempervirens)		1	1	---	Buna	Nu
3201	Buxus - (Buxus sempervirens)		1	1	---	Buna	Nu
3202	Buxus - (Buxus sempervirens)		1	1	---	Buna	Nu
3203	Buxus - (Buxus sempervirens)		1	1	---	Buna	Nu
3184	Castan porcesc - (Aesculus hipocastanum)	29	8	3	Matur	Buna	Nu
3171	Cires - (Prunus avium)	21	7	3	Matur	Buna	Nu

3075	Dracila - (Berberis julianae)		1	1	---	Foarte buna	Nu
3076	Dracila - (Berberis julianae)		1	1	---	Foarte buna	Nu
3077	Dracila - (Berberis julianae)		1	1	---	Foarte buna	Nu
3078	Dracila - (Berberis julianae)		1	1	---	Foarte buna	Nu
3079	Dracila - (Berberis julianae)		1	1	---	Foarte buna	Nu
3080	Dracila - (Berberis julianae)		1	1	---	Foarte buna	Nu
3081	Dracila - (Berberis julianae)		1	1	---	Foarte buna	Nu
3082	Dracila - (Berberis julianae)		1	1	---	Foarte buna	Nu
3083	Dracila - (Berberis julianae)		1	1	---	Foarte buna	Nu
3084	Dracila - (Berberis julianae)		1	1	---	Foarte buna	Nu
3085	Dracila - (Berberis julianae)		1	1	---	Foarte buna	Nu
3086	Dracila - (Berberis julianae)		1	1	---	Foarte buna	Nu
3087	Dracila - (Berberis julianae)		1	1	---	Acceptabila	Nu
3088	Dracila - (Berberis julianae)	5	1	1	---	Acceptabila	Nu
3089	Dracila - (Berberis julianae)		1	1	---	Acceptabila	Nu
3129	Dracila - (Berberis julianae)		1	1	---	Foarte buna	Nu
3117	Forsitia - (Forsythia europaea)		2	1	---	Foarte buna	Nu
3104	Molid comun - (Picea Abies)	7	1	1	Tanar plantat	Foarte buna	Nu
3177	Molid comun - (Picea Abies)	10	6	2	Tanar	Foarte buna	Nu
3178	Nuc comun - (Juglans regia)	27	7	4	Matur	Buna	Nu
3172	Otetar rosu - (Rhus typhina)	8	3	1	Tanar	Buna	Nu
3173	Otetar rosu - (Rhus typhina)	8	3	1	Tanar	Buna	Nu
3174	Otetar rosu - (Rhus typhina)	8	3	1	Tanar	Buna	Nu
3147	Prun - (Prunus communis)	9	3	2	Matur	Buna	Nu
2256	Salcam - (Robinia pseudacacia)	12	3	1	Tanar	Buna	Nu
2257	Salcam - (Robinia pseudacacia)	12	3	1	Tanar	Total necoresp.	Nu
3163	Salcam - (Robinia pseudacacia)	29	3	2	Matur	Buna	Nu
3170	Salcam - (Robinia pseudacacia)	20	8	3	Matur	Buna	Nu
3180	Salcam - (Robinia pseudacacia)	24	7	3	Matur	Buna	Nu
3182	Salcam - (Robinia pseudacacia)	16	6	2	Tanar	Buna	Nu
3183	Salcam - (Robinia pseudacacia)	24	7	3	Matur	Buna	Nu
3175	Salcie alba - (Salix alba)	30	5	3	Matur	Buna	Nu
3181	Salcie plangatoare - (Salix babilonica)	29	6	4	Matur	Buna	Nu
3164	Soc - (Sambucus Nigra)	17	4	2	---	Buna	Nu
3165	Soc - (Sambucus Nigra)	17	4	2	---	Buna	Nu
3166	Soc - (Sambucus Nigra)	17	4	2	---	Buna	Nu
3167	Soc - (Sambucus Nigra)	17	4	2	---	Buna	Nu
3168	Soc - (Sambucus Nigra)	17	4	2	---	Buna	Nu
3169	Soc - (Sambucus Nigra)	17	4	2	---	Buna	Nu
3148	Spiraea - (Spiraea trilobata)		1	1	---	Foarte buna	Nu
3149	Spiraea - (Spiraea trilobata)		1	1	---	Foarte buna	Nu
3150	Spiraea - (Spiraea trilobata)		1	1	---	Foarte buna	Nu
3151	Spiraea - (Spiraea trilobata)		1	1	---	Foarte buna	Nu
3152	Spiraea - (Spiraea trilobata)		1	1	---	Foarte buna	Nu
3153	Spiraea - (Spiraea trilobata)		1	1	---	Foarte buna	Nu
3154	Spiraea - (Spiraea trilobata)		1	1	---	Foarte buna	Nu
3155	Spiraea - (Spiraea trilobata)		1	1	---	Foarte buna	Nu
3156	Spiraea - (Spiraea trilobata)		1	1	---	Foarte buna	Nu
3157	Spiraea - (Spiraea trilobata)		1	1	---	Foarte buna	Nu
3158	Spiraea - (Spiraea trilobata)		1	1	---	Foarte buna	Nu
3159	Spiraea - (Spiraea trilobata)		1	1	---	Foarte buna	Nu
3160	Spiraea - (Spiraea trilobata)		1	1	---	Foarte buna	Nu
3161	Spiraea - (Spiraea trilobata)		1	1	---	Foarte buna	Nu
3162	Spiraea - (Spiraea trilobata)		1	1	---	Foarte buna	Nu
3204	Spiraea - (Spiraea trilobata)		1	1	---	Foarte buna	Nu
3205	Spiraea - (Spiraea trilobata)		1	1	---	Foarte buna	Nu
3130	Tuie - (Thuja occidentalis)	8	3	1	Tanar	Foarte buna	Nu
3131	Tuie - (Thuja occidentalis)	8	3	1	Tanar	Foarte buna	Nu
3132	Tuie - (Thuja occidentalis)	8	3	1	Tanar	Foarte buna	Nu
3179	Visin - (Prunus cerasus)	9	3	2	Tanar	Buna	Nu
3090	Zamosita de Siria - (Hibiscus syriacus)	7	1	1	---	Foarte buna	Nu

- Arbori: 28 / Arbusti: 107
- Lungime gard viu: 24 m

8. DOCUMENTE EMISE CU PRIVIRE LA TERENUL SPATIU VERDE SI CONSTRUCTIILE EXISTENTE:

